

Haus C - EG

Gesamt AP Bedarf = 7
Gesamt AP Plan = 8

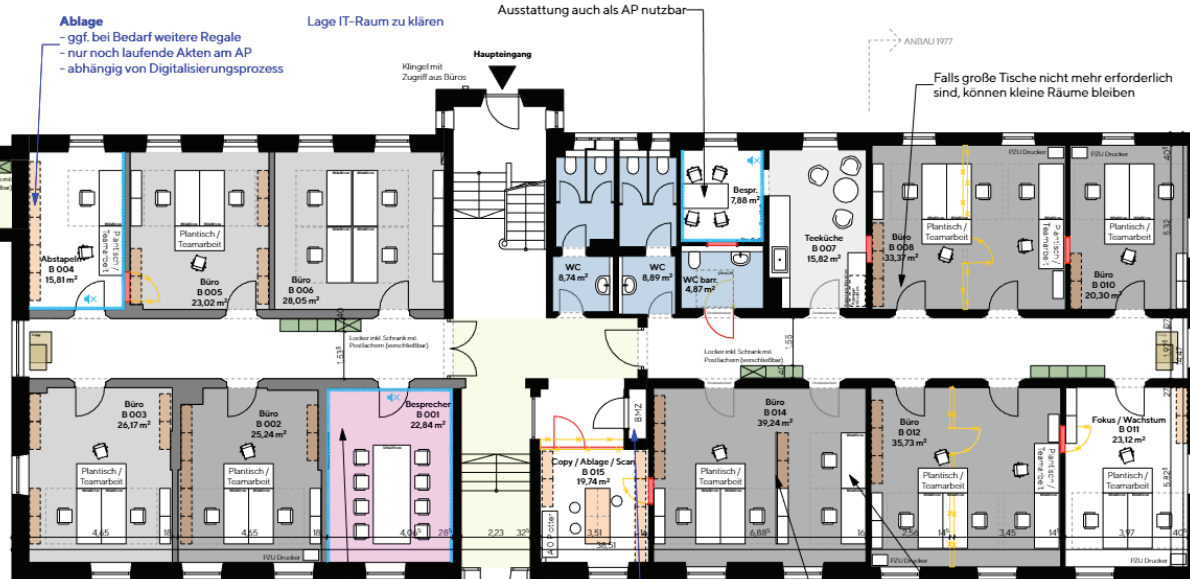
FB Z2 - Team Kasse / Personalrat

Lage IT-Raum zu klären

Raumtemperatur zu berücksichtigen

Personaleingang

Azubi Tisch



Haus B - EG

Gesamt AP Bedarf = 22
Gesamt AP Plan = 24 (inkl. 2 AP Fokus / Wachstum)

Bedarf: 8P

Ablage
 - ggf. bei Bedarf weitere Regale
 - nur noch laufende Akten am AP
 - abhängig von Digitalisierungsprozess

Lage IT-Raum zu klären

Ausstattung auch als AP nutzbar

Haupteingang

Personaleingang

Akustikelement/Regale als Raumtrenner möglich
 BMZ muss immer zugänglich sein

Falls große Tische nicht mehr erforderlich sind, können kleine Räume bleiben

Plantisch fehlt

52 = 14,4 lfm

copy = 43,2 lfm

24 Stk

ANDAUI 1977

ANDAUI 1977